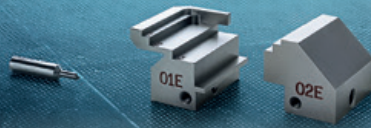


Engraving

Ensemble de gravure pour Futura et Futura Pro



Augmentez encore les capacités des machines électronique à tailler les clés de la série Futura avec la nouvelle trousse de gravure Futura. L'ensemble est compatible avec Futura, Futura PRO et Futura Pro One. Il suffit de changer le couteau et d'installer les mâchoires de gravure sur la pince 01R (laser/ et à pointe) pour graver facilement les clés, les petits médaillons et les plaques.

Les composants de l'ensemble

Les mâchoires de gravure spéciales (01E et 02E) saisissent solidement une vaste gamme de clés en métal et en aluminium, de petits médaillons et plaques. Ces mâchoires comportent 3 zones (ou marches) pour des éléments de différentes dimensions:

1.02" - 1.26" X 1.57"	(26-32mm x 40mm)
.79" - 1.02" X 1.57"	(20-26mm x 40mm)
.32" - .55" X 1.57"	(8-14mm x 40mm)

Le couteau à graver (18DW) grave à la fois le métal et l'aluminium.

Logiciel

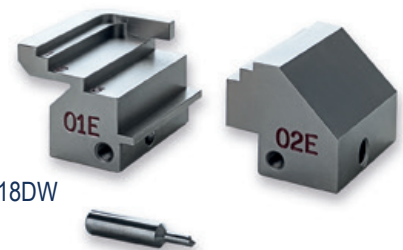
Gravez une variété de clés en métal et en aluminium, de petits médaillons et plaques. Le logiciel est pré-réglé pour inclure plus de 220 gabarits d'utilisateur par défaut (modèles) pour les clés, les médailles et les plaques et identifie les zones d'insertion pour texte.

L'éditeur de modèle utilisateur permet à l'utilisateur de "personnaliser" un gabarit existant pour créer de nouveaux gabarits (modèles), non présents dans la base de données. Une fois créé, l'utilisateur peut nommer et enregistrer le gabarit pour une utilisation future.

Chaque gabarits vous permet de sélectionner la profondeur de la gravure et indique la zone de la mâchoire que vous devez utiliser en fonction des dimensions de la clé ou des plaques à graver.

Optimiser le traitement avec les fichiers d'attente de travail; Il est possible de définir les paramètres d'une gravure spécifique pour le processus et de le placer dans le fichier d'attente pour faire la gravure à un moment ultérieur

Le logiciel de gravure est GRATUIT et se charge automatiquement lors de l'exécution d'une mise à jour du logiciel sur la Futura (version 3.3.0) ou Futura PRO (version 3.5.0).



D749614ZB Ensemble de gravure Futura

Comprend la mâchoire 01E, la mâchoire 02E et le couteau 18DW



Central America:

Mexico, Guatemala, Belize, El Salvador, Honduras, Nicaragua, Costa Rica, Panama

Corporación Cerrajera Alba S.A. de C.V.

Prolongación avenida independencia 14, Bodega 5.
Col. Los reyes, Tultitlán, Estado de México.
C.P. 54915 • www.albailco.mx • Ph: 01.55.5366.7200

North America:

U.S.A., Canada, Caribbean Islands

Kaba Ilco Corp.

400 Jeffreys Road • Rocky Mount, NC 27804
www.ilco.us • Ph: 800.334.1381 or 252.446.3321
Fax: 252.446.4702



dormakaba Group